

Δυσκολία στη μνήμη
μαθηματικών γεγονότων



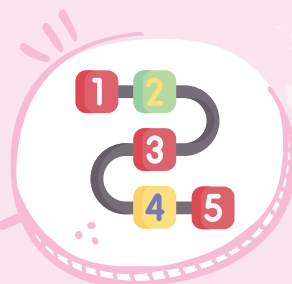
Δυσκολίες με τον
οικονομικό αλφαριθμητισμό



Δυσκολίες στην επίλυση
μαθηματικών προβλημάτων λέξης



Αποφυγή μαθηματικών
εργασιών λόγω άγχους ή
άγχους, αποφυγή
παιχνιδιών αριθμών



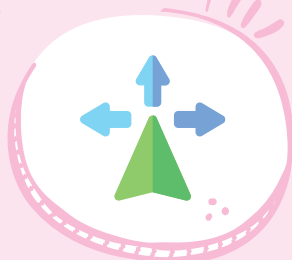
Δυσκολεύεται να βάλει
τους αριθμούς στη σειρά ή
να πει σωστά τα γεγονότα



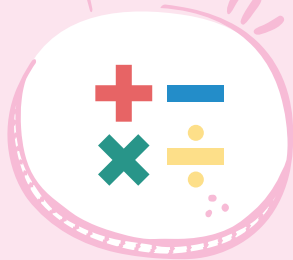
Προβλήματα με το χρόνο,
συμπεριλαμβανομένης της
αναγνώρισης ρολογιών ή
της εκτίμησης της ώρας



Δυσκολία σύγκρισης
μεγεθών ή χρήσης
αριθμών στην πράξη



Προβλήματα με τον χωρικό
προσανατολισμό, όπως η
πλοήγηση κατευθύνσεων ή
η κατανόηση χαρτών



Δυσκολία στην κατανόηση
βασικών μαθηματικών πράξεων
όπως πρόσθεση, αφαίρεση,
πολλαπλασιασμός και διαίρεση

Οι παραπάνω συμπεριφορές/συμπτώματα είναι ενδεικτικά και δεν απαιτείται απαραίτητως να υπάρχουν όλα αυτά. Αν παρατηρήσετε έντονα στοιχεία από τις συμπεριφορές/συμπτώματα, παρακαλούμε συμβουλευτείτε έναν ειδικό/περιλαμβανοντικό εκπαιδευτή.

