



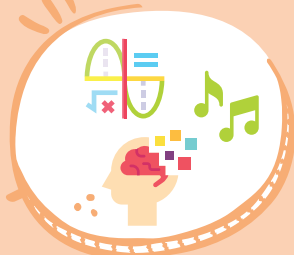
Έχει ευαισθησία στο θόρυβο, την αφή, τη μυρωδιά ή τη γεύση



Έλλειψη σεβασμού στον λόγο



Δυσκολία στην ερμηνεία των εκφράσεων του προσώπου και στη διατήρηση της οπτικής επαφής



Δυσκολία στην κατανόηση των συναισθημάτων των άλλων και στην έκφραση των δικών τους συναισθημάτων



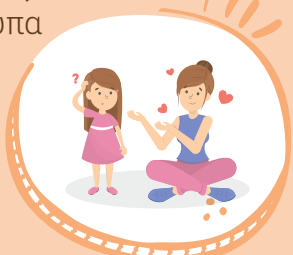
ΣΥΝΔΡΟΜΟ ΤΟΥ ΑΣΠΕΡΓΚΕΡ



Καθιερώνει επαναλαμβανόμενες ρουτίνες και πρότυπα συμπεριφοράς



Πολύ συγκεκριμένα και εστιασμένα ενδιαφέροντα



Δυσκολία στην κατανόηση των συναισθημάτων των άλλων και στην έκφραση των δικών τους συναισθημάτων



Έχει προβλήματα σε σχέση με συνομηλικούς και πιθανότητα να βιώσει καταθλιπτικές διαθέσεις λόγω κοινωνικών δυσκολιών

Οι παραπάνω συμπεριφορές/συμπτώματα είναι ενδεικτικά και δεν απαιτείται απαραίτητως να υπάρχουν όλα αυτά. Αν παρατηρήσετε έντονα στοιχεία από τις συμπεριφορές/συμπτώματα, παρακαλούμε συμβουλευτείτε έναν ειδικό/περιλαμβανοντικό εκπαιδευτή.

