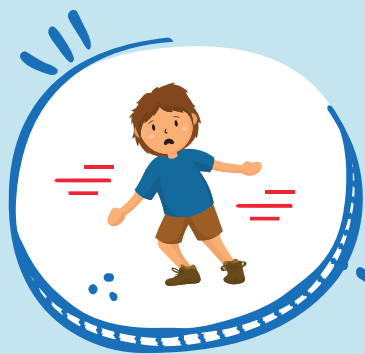




# SPECTRUM



Δυσκολία στις κινήσεις



Λεπτές κινητικές διαταραχές



Προβλήματα συντονισμού



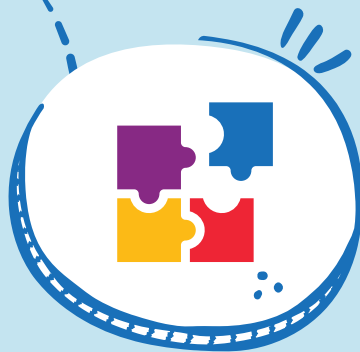
Δυσκολία στη χωρική κατανόηση



## ΔΥΣΠΡΑΞΙΑ



Δυσκολία σε δραστηριότητες όπως το γράψιμο, το σχέδιο, το κόψιμο με ψαλίδι, το κούμπωμα και το δέσιμο κορδονιών



Μειωμένη απόδοση σε εργασίες που απαιτούν χωρικές ικανότητες όπως η συναρμολόγηση ενός παζλ ή η τακτοποίηση παιχνιδιών

Οι παραπάνω συμπεριφορές/συμπτώματα είναι ενδεικτικά και δεν απαιτείται απαραίτητα να υπάρχουν όλα αυτά. Αν παρατηρήσετε έντονα στοιχεία από τις συμπεριφορές/συμπτώματα, παρακαλούμε συμβουλευτείτε έναν ειδικό/περιλαμβανοντικό εκπαιδευτή.



Με τη συγχρηματοδότηση της Ευρωπαϊκής Ένωσης

Με τη χρηματοδότηση της Ευρωπαϊκής Ένωσης. Οι απόψεις και οι γνώμες που διατυπώνονται εκφράζουν αποκλειστικά τις απόψεις των συντακτών και δεν αντιπροσωπεύουν κατ'ανάγκη τις απόψεις της Ευρωπαϊκής Ένωσης ή του Ευρωπαϊκού Εκτελεστικού Οργανισμού Εκπαίδευσης και Πολιτισμού (EACEA). Η Ευρωπαϊκή Ένωση και ο EACEA δεν μπορούν να θεωρηθούν υπεύθυνοι για τις εκφραζόμενες απόψεις. [Νούμερο έργου: 2023-1-CZ01-KA220-SCH-000156646]



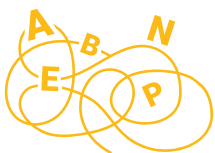
# SPECTRUM

ά, ĩ

Παράλειψη διακριτικών  
σημάνσεων



Λανθασμένη τεχνική  
ανάγνωσης, π.χ.  
διπλή ή αθόρυβη  
ανάγνωση



Προβλήματα στην  
κατανόηση και ερμηνεία  
του κειμένου που  
διαβάζεται

κάδ(ρ)ο

Παράλειψη ή προσθήκη  
γραμμάτων, συλλαβών,  
μαντέμα στο τέλος των  
λέξεων

## ΔΥΣΛΕΞΙΑ



Αργή, κουραστική ανάγνωση με  
λιγότερα λάθη ή, αντίστροφα,  
γρήγορη ανάγνωση με  
περισσότερα λάθη

βιβλίο-  
διδλίο,  
β- δ

Αντικαταστάσεις παρόμοιων  
γραμμάτων: β-δ-π; μ-ν; α-ε, κλπ.

Οι παραπάνω συμπεριφορές/συμπτώματα είναι ενδεικτικά και δεν απαιτείται απαραίτητα να υπάρχουν όλα αυτά. Αν παρατηρήσετε έντονα στοιχεία από τις συμπεριφορές/συμπτώματα, παρακαλούμε συμβουλευτείτε έναν ειδικό/περιλαμβανοντικό εκπαιδευτή.



Με τη συγχρηματοδότηση  
της Ευρωπαϊκής Ένωσης

Με τη χρηματοδότηση της Ευρωπαϊκής Ένωσης. Οι απόψεις και οι γνώμες που διατυπώνονται εκφράζουν αποκλειστικά τις απόψεις των συντακτών και δεν αντιπροσωπεύουν κατ'ανάγκη τις απόψεις της Ευρωπαϊκής Ένωσης ή του Ευρωπαϊκού Εκτελεστικού Οργανισμού Εκπαίδευσης και Πολιτισμού (EACEA). Η Ευρωπαϊκή Ένωση και ο EACEA δεν μπορούν να θεωρηθούν υπεύθυνοι για τις εκφραζόμενες απόψεις. [Νούμερο έργου: 2023-1-CZ01-KA220-SCH-000156646]



**Η γάτα είναι  
όμορφοι**

Δυσκολίες στην απόκτηση γραμματικών κανόνων και εφαρμογή γραμματικών φαινομένων

**πηγαίνω στο  
σχολείο**

Προβλήματα με τα όρια των λέξεων στη γραφή

**αυτοκίνητο,  
αυτοκίντο**

Προσθήκη, παράλειψη, παράβλεψη γραμμάτων ή συλλαβών

**έυχομαι**

Λανθασμένη τοποθέτηση των τόνων

## ΔΥΣΟΡΘΟΓΡΑΦΙΑ

**Η Μαρία  
αγαπάει τα ζώα.  
Έχει μια γάτα.**

Δυσκολίες στο συνεχές ακολουθούμενο των γραμμών κειμένου

**σπίτι σπήτι  
νόμος νόσμος**

Δυσκολίες στη διάκριση μεταξύ βραχέων και μακρών φωνηέντων

Οι παραπάνω συμπεριφορές/συμπτώματα είναι ενδεικτικά και δεν απαιτείται απαραίτητως να υπάρχουν όλα αυτά. Αν παρατηρήσετε έντονα στοιχεία από τις συμπεριφορές/συμπτώματα, παρακαλούμε συμβουλευτείτε έναν ειδικό/περιλαμβανοντικό εκπαιδευτή.





# SPECTRUM



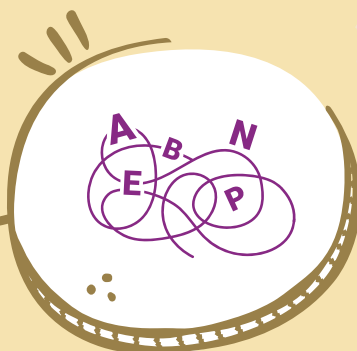
Αναταραχή στο  
χωροχρονικό  
προσανατολισμό



Αποδυνάμωση των  
αδρών και λεπτών  
κινητικών δεξιοτήτων



Κοινωνικο-  
συναισθηματικές  
δυσκολίες



Δυσκολίες με τη δομή  
των προτάσεων και τις  
γραμματικές  
κατηγορίες

## ΑΝΑΠΤΥΞΙΑΚΗ ΔΙΑΤΑΡΑΧΗ ΓΛΩΣΣΑΣ



Παραμορφωμένη κατανόηση ομιλίας,  
παραγωγή ομιλίας ή και τα δύο  
ταυτόχρονα



Δυσκολία στην αφήγηση και διατύπωση  
ιδεών στον λόγο και το γραπτό κείμενο

Οι παραπάνω συμπεριφορές/συμπτώματα είναι ενδεικτικά και δεν απαιτείται απαραίτητως να υπάρχουν όλα αυτά. Αν παρατηρήσετε έντονα στοιχεία από τις συμπεριφορές/συμπτώματα, παρακαλούμε συμβουλευτείτε έναν ειδικό/περιλαμβανοντικό εκπαιδευτή.



Με τη συγχρηματοδότηση  
της Ευρωπαϊκής Ένωσης

Με τη χρηματοδότηση της Ευρωπαϊκής Ένωσης. Οι απόψεις και οι γνώμες που διατυπώνονται εκφράζουν αποκλειστικά τις απόψεις των συντακτών και δεν αντιπροσωπεύουν κατ'ανάγκη τις απόψεις της Ευρωπαϊκής Ένωσης ή του Ευρωπαϊκού Εκτελεστικού Οργανισμού Εκπαίδευσης και Πολιτισμού (EACEA). Η Ευρωπαϊκή Ένωση και ο EACEA δεν μπορούν να θεωρηθούν υπεύθυνοι για τις εκφραζόμενες απόψεις. [Νούμερο έργου: 2023-1-CZ01-KA220-SCH-000156646]



# SPECTRUM

σχολείο

Δυσκολία στην ορθογραφία των λέξεων

Δυσκολία στη σωστή γραμματική και στίξη

Δυσκολίες στη γραπτή έκφραση

Δυσκολία στην παρακολούθηση της γραμμής ή στην παρατήρηση των περιθωρίων

Δυσκολίες με την οργάνωση και τη συνοχή των ιδεών κατά τη συγγραφή

**ΔΥΣΓΡΑΦΙΑ**

Δυσκολία σχηματισμού σχημάτων γραμμάτων

Σφιχτό, ασυνήθιστο ή επώδυνο κράτημα μολυβιού

Σημαντική διαφορά μεταξύ προφορικής και γραπτής κατανόησης του θέματος

Διαφορά διάνοησης και απόδοσης στον γραπτό λόγο

Οι παραπάνω συμπεριφορές/συμπτώματα είναι ενδεικτικά και δεν απαιτείται απαραίτητως να υπάρχουν όλα αυτά. Αν παρατηρήσετε έντονα στοιχεία από τις συμπεριφορές/συμπτώματα, παρακαλούμε συμβουλευτείτε έναν ειδικό/περιλαμβανοντικό εκπαιδευτή.



Με τη συγχρηματοδότηση της Ευρωπαϊκής Ένωσης

Με τη χρηματοδότηση της Ευρωπαϊκής Ένωσης. Οι απόψεις και οι γνώμες που διατυπώνονται εκφράζουν αποκλειστικά τις απόψεις των συντακτών και δεν αντιπροσωπεύουν κατ'ανάγκη τις απόψεις της Ευρωπαϊκής Ένωσης ή του Ευρωπαϊκού Εκτελεστικού Οργανισμού Εκπαίδευσης και Πολιτισμού (EACEA). Η Ευρωπαϊκή Ένωση και ο EACEA δεν μπορούν να θεωρηθούν υπεύθυνοι για τις εκφραζόμενες απόψεις. [Νούμερο έργου: 2023-1-CZ01-KA220-SCH-000156646]



# SPECTRUM



Δεν ακολουθεί τις οδηγίες



Δυσκολεύεται να οργανώσει εργασίες και δραστηριότητες



Δεν τελειώνει τις εργασίες



Δυσκολία διατήρησης της προσοχής στις δραστηριότητες

## ΔΕΠΥ (ADD) ΜΕ ΚΥΡΙΑΡΧΙΑ ΤΗΣ ΔΙΑΤΑΡΑΧΗΣ ΕΛΛΕΙΜΜΑΤΙΚΗΣ ΠΡΟΣΟΧΗΣ



Αποφεύγει την ενασχόληση με εργασίες που απαιτούν διαρκή πνευματική προσπάθεια



Κάνει απρόσεκτα λάθη σε σχολικές ή εργασιακές αναθέσεις

Οι παραπάνω συμπεριφορές/συμπτώματα είναι ενδεικτικά και δεν απαιτείται απαραίτητως να υπάρχουν όλα αυτά. Αν παρατηρήσετε έντονα στοιχεία από τις συμπεριφορές/συμπτώματα, παρακαλούμε συμβουλευτείτε έναν ειδικό/περιλαμβανοντικό εκπαιδευτή.



Με τη συγχρηματοδότηση της Ευρωπαϊκής Ένωσης

Με τη χρηματοδότηση της Ευρωπαϊκής Ένωσης. Οι απόψεις και οι γνώμες που διατυπώνονται εκφράζουν αποκλειστικά τις απόψεις των συντακτών και δεν αντιπροσωπεύουν κατ'ανάγκη τις απόψεις της Ευρωπαϊκής Ένωσης ή του Ευρωπαϊκού Εκτελεστικού Οργανισμού Εκπαίδευσης και Πολιτισμού (EACEA). Η Ευρωπαϊκή Ένωση και ο EACEA δεν μπορούν να θεωρηθούν υπεύθυνοι για τις εκφραζόμενες απόψεις. [Νούμερο έργου: 2023-1-CZ01-KA220-SCH-000156646]



Υπερκινητικότητα



Φαίνεται συνεχώς ανήσυχο άτομο



Εκδηλώνει υπερβολική σωματική δραστηριότητα



Δυσκολεύονται περισσότερο να ησυχάσουν ή να παραμείνουν καθιστοί



## ΔΕΠΥ ΜΕ ΚΥΡΙΑΡΧΙΑ ΤΗΣ ΥΠΕΡΚΙΝΗΤΙΚΗΣ ΚΑΙ ΠΑΡΟΡΜΗΤΙΚΗΣ ΣΥΜΠΕΡΙΦΟΡΑΣ



Δυσκολία στον έλεγχο των παρορμήσεων



Διακόπτει ή μιλά σε ακατάλληλες ώρες



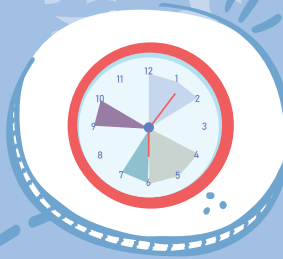
Ενεργεί χωρίς να σκέφτεται τις συνέπειες

Οι παραπάνω συμπεριφορές/συμπτώματα είναι ενδεικτικά και δεν απαιτείται απαραίτητως να υπάρχουν όλα αυτά. Αν παρατηρήσετε έντονα στοιχεία από τις συμπεριφορές/συμπτώματα, παρακαλούμε συμβουλευτείτε έναν ειδικό/περιλαμβανοντικό εκπαιδευτή.





Αντίσταση στην  
αλλαγή



Παράλογη επιμονή  
στις ρουτίνες



Επανάληψη άκαμπτων,  
επαναλαμβανόμενων  
κινήσεων ή  
συμπεριφορών



Προβλήματα στη  
λεκτική και μη  
λεκτική επικοινωνία



## ΑΥΤΙΣΜΟΣ ΧΩΡΙΣ ΔΙΑΝΟΗΤΙΚΗ ΑΝΑΠΗΡΙΑ



Δυσκολία στη  
δημιουργία κοινωνικών  
συνδέσεων



Έλλειψη επαφής με  
το περιβάλλον



Διαφορές στις μη λεκτικές  
ενδείξεις όπως η οπτική επαφή  
και οι χειρονομίες

Οι παραπάνω συμπεριφορές/συμπτώματα είναι ενδεικτικά και δεν απαιτείται απαραίτητως να υπάρχουν όλα αυτά. Αν παρατηρήσετε έντονα στοιχεία από τις συμπεριφορές/συμπτώματα, παρακαλούμε συμβουλευτείτε έναν ειδικό/περιλαμβανοντικό εκπαιδευτή.





Έχει ευαισθησία στο θόρυβο, την αφή, τη μυρωδιά ή τη γεύση



Έλλειψη σεβασμού στον λόγο



Δυσκολία στην ερμηνεία των εκφράσεων του προσώπου και στη διατήρηση της οπτικής επαφής



Δυσκολία στην κατανόηση των συναισθημάτων των άλλων και στην έκφραση των δικών τους συναισθημάτων



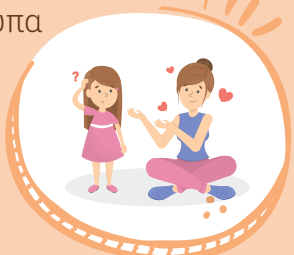
## ΣΥΝΔΡΟΜΟ ΤΟΥ ΑΣΠΕΡΓΚΕΡ



Καθιερώνει επαναλαμβανόμενες ρουτίνες και πρότυπα συμπεριφοράς



Πολύ συγκεκριμένα και εστιασμένα ενδιαφέροντα



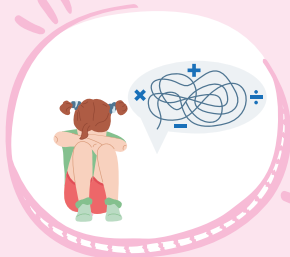
Δυσκολία στην κατανόηση των συναισθημάτων των άλλων και στην έκφραση των δικών τους συναισθημάτων



Έχει προβλήματα σε σχέση με συνομηλικούς και πιθανότητα να βιώσει καταθλιπτικές διαθέσεις λόγω κοινωνικών δυσκολιών

Οι παραπάνω συμπεριφορές/συμπτώματα είναι ενδεικτικά και δεν απαιτείται απαραίτητως να υπάρχουν όλα αυτά. Αν παρατηρήσετε έντονα στοιχεία από τις συμπεριφορές/συμπτώματα, παρακαλούμε συμβουλευτείτε έναν ειδικό/περιλαμβανοντικό εκπαιδευτή.





Δυσκολία στη μνήμη  
μαθηματικών γεγονότων



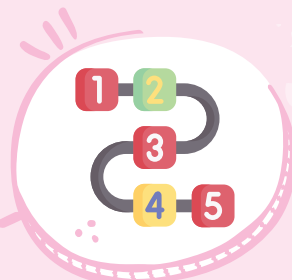
Δυσκολίες με τον  
οικονομικό αλφαριθμητισμό



Δυσκολίες στην επίλυση  
μαθηματικών προβλημάτων λέξης



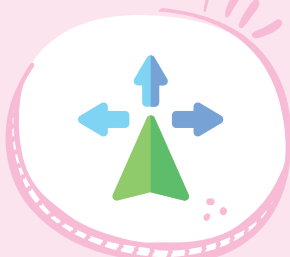
Αποφυγή μαθηματικών  
εργασιών λόγω άγχους ή  
άγχους, αποφυγή  
παιχνιδιών αριθμών



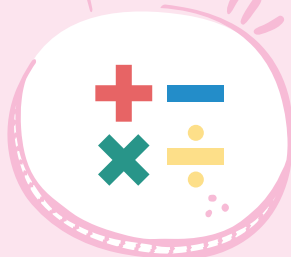
Δυσκολεύεται να βάλει  
τους αριθμούς στη σειρά ή  
να πει σωστά τα γεγονότα



Προβλήματα με το χρόνο,  
συμπεριλαμβανομένης της  
αναγνώρισης ρολογιών ή  
της εκτίμησης της ώρας



Προβλήματα με τον χωρικό  
προσανατολισμό, όπως η  
πλοήγηση κατευθύνσεων ή  
η κατανόηση χαρτών



Δυσκολία στην κατανόηση  
βασικών μαθηματικών πράξεων  
όπως πρόσθεση, αφαίρεση,  
πολλαπλασιασμός και διαίρεση



Δυσκολία σύγκρισης  
μεγεθών ή χρήσης  
αριθμών στην πράξη



## ΔΥΣΑΡΙΘΜΗΣΙΑ

Οι παραπάνω συμπεριφορές/συμπτώματα είναι ενδεικτικά και δεν απαιτείται απαραίτητως να υπάρχουν όλα αυτά. Αν παρατηρήσετε έντονα στοιχεία από τις συμπεριφορές/συμπτώματα, παρακαλούμε συμβουλευτείτε έναν ειδικό/περιλαμβανοντικό εκπαιδευτή.





Αυξημένο συνοφρύωμα  
ή ανοιγοκλείσιμο των  
ματιών



Παράπονα για  
θολή όραση



Η ανάγκη να φέρουμε τα  
αντικείμενα πιο κοντά για  
πιο καθαρή όραση



Δυσκολία στην  
ανάγνωση



**ΠΡΟΒΛΗΜΑ ΟΡΑΣΗΣ**

## ΑΙΣΘΗΤΗΡΙΑΚΕΣ ΔΥΣΚΟΛΙΕΣ



Μειωμένες  
ακουστικές  
ικανότητες

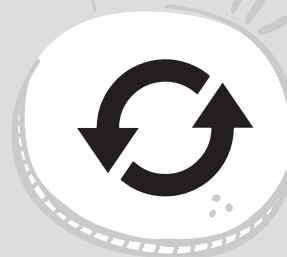
**ΠΡΟΒΛΗΜΑ ΑΚΟΗΣ**



Δυσκολία  
παρακολούθησης  
συνομιλιών



Αργή ανάπτυξη λεπτών κινητικών  
δεξιοτήτων, ισορροπία και  
συχνότεροι τραυματισμοί



Συχνές αιτήσεις για  
επανάληψη από άλλους

Οι παραπάνω συμπεριφορές/συμπτώματα είναι ενδεικτικά και δεν απαιτείται απαραίτητως να υπάρχουν όλα αυτά. Αν παρατηρήσετε έντονα στοιχεία από τις συμπεριφορές/συμπτώματα, παρακαλούμε συμβουλευτείτε έναν ειδικό/περιλαμβανοντικό εκπαιδευτή.

