

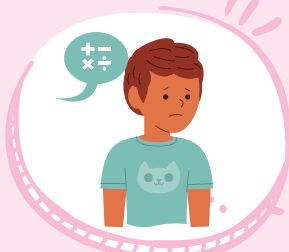
Potíže při zapamatování si matematických pravidel.



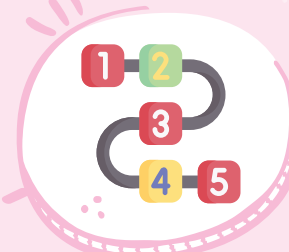
Potíže s finanční gramotností.



Potíže při řešení matematických slovních úloh.



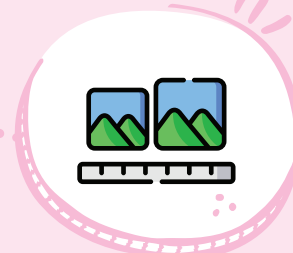
Vyhýbání se matematickým úkolům z důvodu stresu nebo úzkosti, vyhýbání se hrám s čísly.



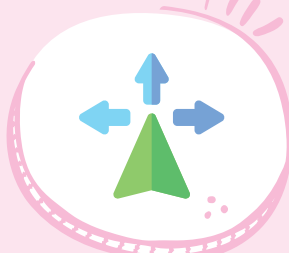
Potíže s řazením čísel nebo správným vyprávěním událostí.



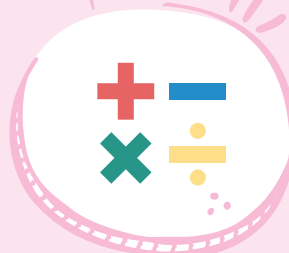
Problémy s časem, včetně rozpoznávání hodin nebo odhadování času.



Potíže při porovnávání velikostí nebo praktickém používání čísel.



Problémy s prostorovou orientací jako je navigace směrů nebo porozumění mapám.



Obtíže s pochopením základních matematických operací jako je sčítání, odčítání, násobení a dělení.

Výše uvedené chování a příznaky jsou pouze orientační a nemusí se projevovat všechny. Pokud si všimnete výrazných prvků projevu tohoto chování, obraťte se prosím na školního speciálního pedagoga.

