

Nečitelnost psaného projevu.



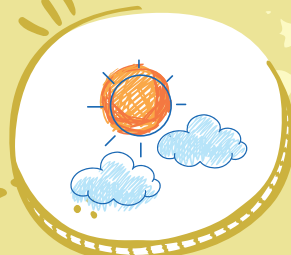
Potíže s přesností hláskování slov.



Potíže se správnou gramatikou a interpunkcí.



Potíže s organizací a koherencí myšlenek při psaní.



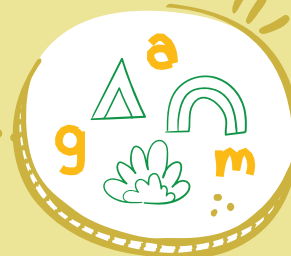
Obtíže při sledování řádku či dodržování okrajů.



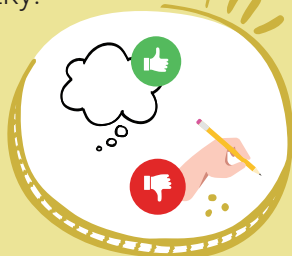
Pevný, nezvyklý nebo bolestivý úchop tužky.



DYSGRAFIE



Potíže s formováním tvarů písmen.



Rozdíl mezi intelektem a výkonem v psaném projevu.



Výrazný rozdíl mezi mluveným a psaným porozuměním tématu.

Výše uvedené chování a příznaky jsou pouze orientační a nemusí se projevovat všechny. Pokud si všimnete výrazných prvků projevu tohoto chování, obraťte se prosím na školního speciálního pedagoga.

