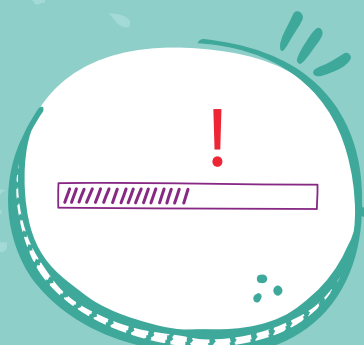




Nedodržování pokynů.



Potíže s organizací úkolů a činností.



Potíže s dokončováním úkolů.



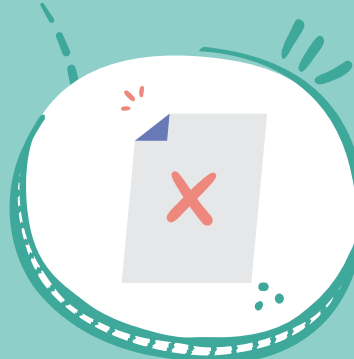
Potíže v udržování pozornosti při aktivitách.



ADHD (ADD) s PŘEVAHOU PORUCHY POZORNOSTI



Vyhýbání se úkonům vyžadujícím dlouhodobější mentální úsilí.



Častá chybovost ve školních nebo pracovních úkolech.

Výše uvedené chování a příznaky jsou pouze orientační a nemusí se projevovat všechny. Pokud si všimnete výrazných prvků projevu tohoto chování, obraťte se prosím na školního speciálního pedagoga.



Spolufinancováno
Evropskou unií

Financováno Evropskou unií. Názory vyjádřené jsou názory autora a neodráží nutně oficiální stanovisko Evropské unie či Evropské výkonné agentury pro vzdělávání a kulturu (EACEA). Evropská unie ani EACEA za vyjádřené názory nenesou odpovědnost. [Číslo projektu: 2023-1-CZ01-KA220-SCH-000156646]