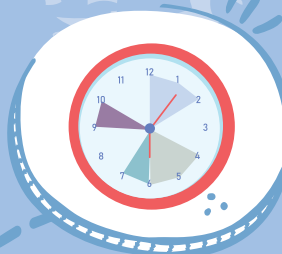




Odpor ke změnám.



Neopodstatněné trvání na rutinních činnostech.



Opakování rigidních, repetitivních pohybů nebo chování.



Problémy s verbální a neverbální komunikací.



## AUTISMUS BEZ NARUŠENÍ INTELEKTU



Potíže při navazování sociálních vztahů.



Nižší zájem o kontakt s lidmi z okolí.



Odlišnosti v neverbálních signálech jako jsou oční kontakt a gesta.

Výše uvedené chování a příznaky jsou pouze orientační a nemusí se projevovat všechny. Pokud si všimnete výrazných prvků projevu tohoto chování, obraťte se prosím na školního speciálního pedagoga.



Spolufinancováno  
Evropskou unií

Financováno Evropskou unií. Názory vyjádřené jsou názory autora a neodráží nutně oficiální stanovisko Evropské unie či Evropské výkonné agentury pro vzdělávání a kulturu (EACEA). Evropská unie ani EACEA za vyjádřené názory nenesou odpovědnost. [Číslo projektu: 2023-1-CZ01-KA220-SCH-000156646]