

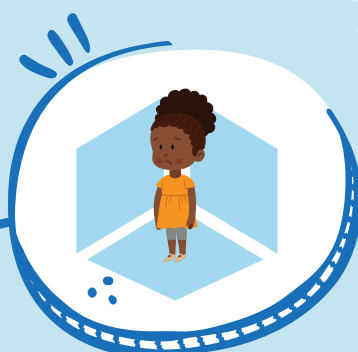
Potíže s prostorovým vnímáním.



Poruchy jemné motoriky.



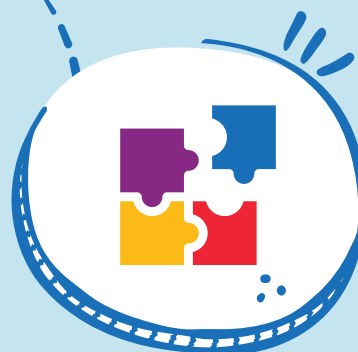
Problémy s koordinací.



Potíže s prostorovým chápáním.



Obtíže při úkonech jako psaní, kreslení, stříhání nůžkami, zapínání knoflíků a uvazování tkaniček.



Snížený výkon při úkonech vyžadujících prostorové schopnosti jako je skládání puzzle nebo uspořádání hraček.

Výše uvedené chování a příznaky jsou pouze orientační a nemusí se projevovat všechny. Pokud si všimnete výrazných prvků projevu tohoto chování, obraťte se prosím na školního speciálního pedagoga.



Spolufinancováno  
Evropskou unií

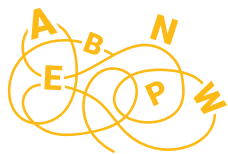
Financováno Evropskou unií. Názory vyjádřené jsou názory autora a neodráží nutně oficiální stanovisko Evropské unie či Evropské výkonné agentury pro vzdělávání a kulturu (EACEA). Evropská unie ani EACEA za vyjádřené názory nenesou odpovědnost. [Číslo projektu: 2023-1-CZ01-KA220-SCH-000156646]

á é ů  
ž š č

Vynechávání  
diakritiky.



Nesprávná technika  
čtení, například dvojitě  
nebo tiché čtení.



Problémy s porozuměním  
a interpretací přečteného  
textu.

Ko(č)ka

Vynechávání nebo  
přidávání písmen, slabik,  
hádání konců slov.



## DYSLEXIE



Pomalé, pracné čtení s menším  
množstvím chyb nebo naopak  
rychlé čtení s více chybami.

dbp  
mn  
ae

Zaměňování tvarově podobných  
písmen b-p-d, m-n atd.

Výše uvedené chování a příznaky jsou pouze orientační a nemusí se projevovat všechny. Pokud si všimnete výrazných prvků projevu tohoto chování, obraťte se prosím na školního speciálního pedagoga.



**Dítě stavý  
dům z  
kostek.**

Obtíže s osvojováním gramatických pravidel a aplikací gramatických jevů.

**Pod stolem,  
Podstolem**

Problémy s hranicemi slov při psaní.

**narozniny  
nazoreniny**

Přidávání, vynechávání, přeskokování písmen nebo slabik.

**malina**

Nesprávné zdůrazňování přízvuků.



## DYSORTOGRAFIE

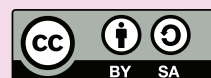
**dítě, dýtě**

Obtíže s rozlišením slabik dy/di, ty/ti, ny/ni.

**ráda, radá**

Obtíže s rozlišováním krátkých a dlouhých samohlásek.

Výše uvedené chování a příznaky jsou pouze orientační a nemusí se projevat všechny. Pokud si všimnete výrazných prvků projevu tohoto chování, obraťte se prosím na školního speciálního pedagoga.



Spolufinancováno  
Evropskou unií

Financováno Evropskou unií. Názory vyjádřené jsou názory autora a neodráží nutně oficiální stanovisko Evropské unie či Evropské výkonné agentury pro vzdělávání a kulturu (EACEA). Evropská unie ani EACEA za vyjádřené názory nenesou odpovědnost. [Číslo projektu: 2023-1-CZ01-KA220-SCH-000156646]



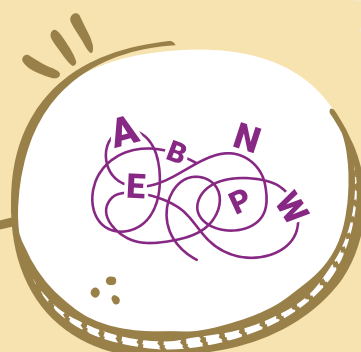
Narušená časoprostorová orientace.



Oslabení hrubé a jemné motoriky.



Sociálně-emoční problémy.



Potíže s uspořádáním věty, s gramatickými kategoriemi.

## VÝVOJOVÁ DYSFÁZIE



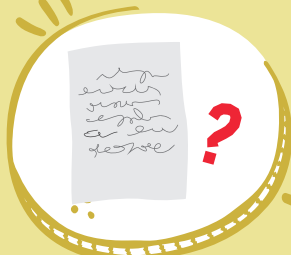
Narušené porozumění řeči, produkce řeči nebo obojí zároveň.



Potíže s plynulým vypravováním a formulací myšlenek v řeči i psaném textu.

Výše uvedené chování a příznaky jsou pouze orientační a nemusí se projevovat všechny. Pokud si všimnete výrazných prvků projevu tohoto chování, obraťte se prosím na školního speciálního pedagoga.





Nečitelnost psaného projevu.



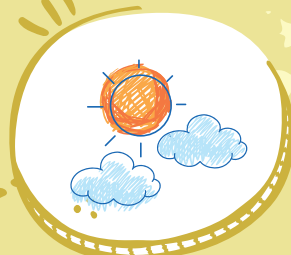
Potíže s přesností hláskování slov.



Potíže se správnou gramatikou a interpunkcí.



Potíže s organizací a koherencí myšlenek při psaní.



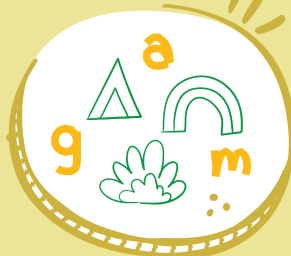
Obtíže při sledování řádku či dodržování okrajů.



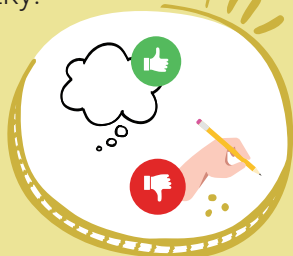
Pevný, nezvyklý nebo bolestivý úchop tužky.



## DYSGRAFIE



Potíže s formováním tvarů písmen.



Rozdíl mezi intelektem a výkonem v psaném projevu.



Výrazný rozdíl mezi mluveným a psaným porozuměním tématu.

Výše uvedené chování a příznaky jsou pouze orientační a nemusí se projevovat všechny. Pokud si všimnete výrazných prvků projevu tohoto chování, obraťte se prosím na školního speciálního pedagoga.



Spolufinancováno  
Evropskou unií

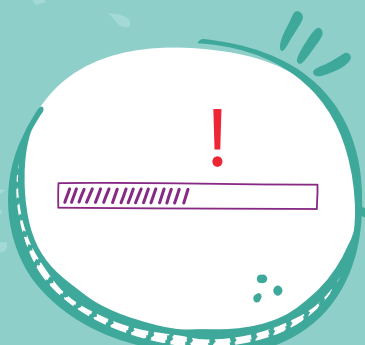
Financováno Evropskou unií. Názory vyjádřené jsou názory autora a neodráží nutně oficiální stanovisko Evropské unie či Evropské výkonné agentury pro vzdělávání a kulturu (EACEA). Evropská unie ani EACEA za vyjádřené názory nenesou odpovědnost. [Číslo projektu: 2023-1-CZ01-KA220-SCH-000156646]



Nedodržování pokynů.



Potíže s organizací úkolů a činností.



Potíže s dokončováním úkolů.



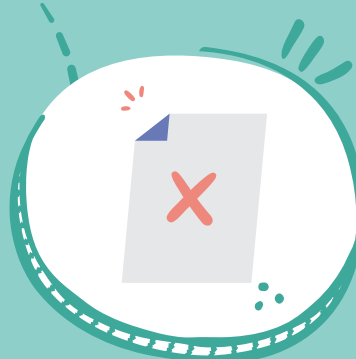
Potíže v udržování pozornosti při aktivitách.



## ADHD (ADD) s PŘEVAHOU PORUCHY POZORNOSTI



Vyhýbání se úkonům vyžadujícím dlouhodobější mentální úsilí.



Častá chybovost ve školních nebo pracovních úkolech.

Výše uvedené chování a příznaky jsou pouze orientační a nemusí se projevovat všechny. Pokud si všimnete výrazných prvků projevu tohoto chování, obraťte se prosím na školního speciálního pedagoga.



Spolufinancováno  
Evropskou unií

Financováno Evropskou unií. Názory vyjádřené jsou názory autora a neodráží nutně oficiální stanovisko Evropské unie či Evropské výkonné agentury pro vzdělávání a kulturu (EACEA). Evropská unie ani EACEA za vyjádřené názory nenesou odpovědnost. [Číslo projektu: 2023-1-CZ01-KA220-SCH-000156646]



Hyperaktivita.



Pocit neustálého neklidu.



Projevy nadměrné fyzické aktivity.



Potíže zůstat v klidu a na místě.



## ADHD S PŘEVAHOU HYPERAKTIVNÍHO A IMPULZIVNÍHO CHOVÁNÍ



Potíže s ovládním impulsů.



Přerušování nebo mluvení v nevhodnou chvíli.



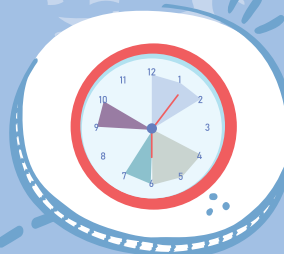
Jednání bez přemýšlení o důsledcích.

Výše uvedené chování a příznaky jsou pouze orientační a nemusí se projevovat všechny. Pokud si všimnete výrazných prvků projevu tohoto chování, obraťte se prosím na školního speciálního pedagoga.





Odpor ke  
změnám.



Neopodstatněné trvání na  
rutinních činnostech.



Opakování rigidních,  
repetitivních pohybů  
nebo chování.



Problémy s verbální  
a neverbální  
komunikací.



## AUTISMUS BEZ NARUŠENÍ INTELEKTU



Potíže při navazování  
sociálních vztahů.



Nižší zájem o kontakt  
s lidmi z okolí.



Odlišnosti v neverbálních  
signálech jako jsou oční  
kontakt a gesta.

Výše uvedené chování a příznaky jsou pouze orientační a nemusí se projevovat všechny. Pokud si všimnete výrazných prvků projevu tohoto chování, obraťte se prosím na školního speciálního pedagoga.



Spolufinancováno  
Evropskou unií

Financováno Evropskou unií. Názory vyjádřené jsou názory autora a neodráží nutně oficiální stanovisko Evropské unie či Evropské výkonné agentury pro vzdělávání a kulturu (EACEA). Evropská unie ani EACEA za vyjádřené názory nenesou odpovědnost. [Číslo projektu: 2023-1-CZ01-KA220-SCH-000156646]



Citlivost na hluk,  
dotek, vůni nebo chuť.



Nerespektování  
pořadí mluvících.



Potíže v interpretaci  
výrazů obličeje a  
udržování očního  
kontakту.



Výjimečné schopnosti v  
oblastech jako je  
paměť, matematika  
nebo hudba.



## ASPERGERŮV SYNDROM



Tvorba repetitivních rutin  
a vzorců chování.



Velmi specifické a  
zaměřené zájmy.



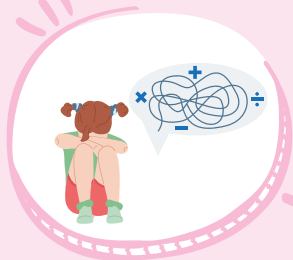
Potíže porozumět emocím  
ostatních a vyjádřovat  
vlastní pocity.



Problémy s vrstevníky a možné  
prožívání depresivních nálad kvůli  
sociálním obtížím.

Výše uvedené chování a příznaky jsou pouze orientační a nemusí se projevat všechny. Pokud si všimnete výrazných prvků projevu tohoto chování, obraťte se prosím na školního speciálního pedagoga.





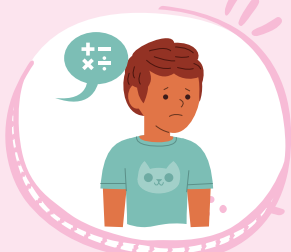
Potíže při zapamatování si matematických pravidel.



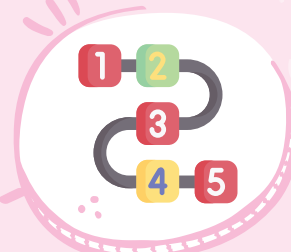
Potíže s finanční gramotností.



Potíže při řešení matematických slovních úloh.



Vyhýbání se matematickým úkolům z důvodu stresu nebo úzkosti, vyhýbání se hrám s čísly.



Potíže s řazením čísel nebo správným vyprávěním událostí.



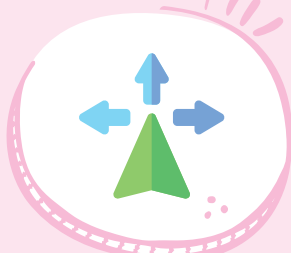
Problémy s časem, včetně rozpoznávání hodin nebo odhadování času.



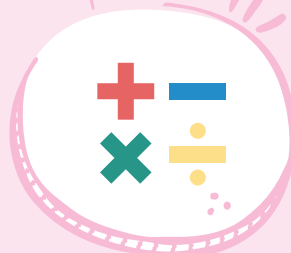
## DYSKALKULIE



Potíže při porovnávání velikostí nebo praktickém používání čísel.



Problémy s prostorovou orientací jako je navigace směrů nebo porozumění mapám.



Obtíže s pochopením základních matematických operací jako je sčítání, odčítání, násobení a dělení.

Výše uvedené chování a příznaky jsou pouze orientační a nemusí se projevovat všechny. Pokud si všimnete výrazných prvků projevu tohoto chování, obraťte se prosím na školního speciálního pedagoga.





Častější mračení  
nebo mrkání očima.



Stížnosti na  
rozmazané vidění.



Nutnost přiblížit si předměty  
pro jasnější vidění.



Obtíže se  
čtením.



## ZRAKOVÉ POSTIŽENÍ

# SMYSLOVÁ POSTIŽENÍ

## SLUCHOVÉ POSTIŽENÍ



Snížené sluchové  
schopnosti.



Potíže při sledování  
rozhovorů.



Pomalý vývoj jemné motoriky,  
rovnováhy a častější zranění.



Časté žádosti o opakování  
informací od ostatních.

Výše uvedené chování a příznaky jsou pouze orientační a nemusí se projevovat všechny. Pokud si všimnete výrazných prvků projevu tohoto chování, obraťte se prosím na školního speciálního pedagoga.



Spolufinancováno  
Evropskou unií

Financováno Evropskou unií. Názory vyjádřené jsou názory autora a neodráží nutně oficiální stanovisko Evropské unie či Evropské výkonné agentury pro vzdělávání a kulturu (EACEA). Evropská unie ani EACEA za vyjádřené názory nenesou odpovědnost. [Číslo projektu: 2023-1-CZ01-KA220-SCH-000156646]